

DAS SMARTE SAFETYTEST 1RT V2

Prüfgerät zur sicherheitstechnischen Überprüfung von Wechselstromverbrauchern nach DIN EN 50678 (DIN VDE 0701), DIN EN 50699 (DIN VDE 0702), DIN EN 60974-4 (DIN VDE 0544-4) und DIN EN 62353 (DIN VDE 0751)
– optimiert für die Verwendung von Tablets und Smartphones



Art.-Nr.: 0036590

Kompatibel mit



Technische Highlights

- ✓ Prüfung nach DGUV Vorschrift 3, DIN EN 50678 (DIN VDE 0701), DIN EN 50699 (DIN VDE 0702), DIN EN 60974-4 (DIN VDE 0544-4) Schweißgeräte und DIN EN 62353 (DIN VDE 0751) Medizingeräte
- ✓ Anschlüsse: Schuko, Kaltgerätestecker
- ✓ Test von Verlängerungsleitungen, optional mit RCD Typ A/B (Baustromverteiler), PRCD, PRCD-S, PRCD-S Plus und PRCD-K
- ✓ Schnellerer Ablauf aller aktiven Prüfungen inklusive Funktionstest mit echt-effektiv-Leistungsanzeige in nur einem Prüfschritt
- ✓ Überprüfung des Netzanschlusses auf PE-Anschluss und automatische Abschaltung bei gefährlichem Fehlerstrom des Prüflings
- ✓ Optionale Steuerung des Messgerätes (Remote Betrieb): **Safety-Remote Software, Test-Master App, Remote-Master App**
- ✓ Bluetooth Schnittstelle bereits integriert
- ✓ Schnelle Umpolung

Merkmale

- Das robuste Prüfgerät **SAFETYTEST 1RT V2** dient zur Prüfung nach Reparatur und zur Wiederholungsprüfung von elektrischen Arbeitsmitteln mit einer Anschlussleistung bis 4 kW, über Adapter zur Prüfung von Drehstromverbrauchern und Drehstromverlängerungen.
- Die optionalen Prüfabläufe erfolgen über eine Android-App am Tablet PC oder Smartphone, gekoppelt mit dem Prüfgerät über eine Bluetooth-Verbindung. Der Prüfablauf geschieht menügeführt mit einfacher, grafischer Profilauswahl und animierten Bildern zur Darstellung des Messprinzips. Parallel zur Prüfung können Fotos zu den Stammdaten oder zur Prüfung durch die Kamera des Tablets aufgenommen werden. Barcodes für die Identifizierung der Prüflinge werden auch durch die Tabletkamera oder durch einen separaten Barcodeleser, der über Bluetooth mit dem Tablet gekoppelt ist, gescannt. Um unterschiedlichen Anwendergruppen gerecht zu werden sind die Anwenderprofile „Experte“ und „Standard“ einstellbar.
- Für einen effizienten Prüfablauf sind separate Abläufe für Verlängerungsleitungen (optional mit RCD), Schweißgeräte (optional) und fest angeschlossene Geräte vorhanden. Die Messwerte werden automatisch in einer Datenbank gespeichert, die optional mit dem PC oder mit mehreren Android-Geräten über die Cloud synchronisiert werden kann, sodass alle Prüfenden einer Arbeitsgruppe auf die gleichen Daten zugreifen können. Ein PDF-Protokoll mit vorwählbarem Firmenlogo wird automatisch am Ende eines Prüfablaufes erstellt.
- Die Besonderheiten des **SAFETYTEST 1RT V2** sind die vielseitige Verwendung und Nachrüstmöglichkeiten.

INKLUSIV-OPTIONEN

Bluetooth



1.500 V



Art.-Nr.:
0018690

10 A



Art.-Nr.:
0037450

RCD 30 mA



Art.-Nr.:
0037470

ARC



Art.-Nr.:
0037490

Standby



Art.-Nr.:
0037440

ZUSATZ-OPTIONEN



Med

Art.-Nr.:
0037460

Produktnorm

- EN 61557-16
- EN 61010-1
- EN 61010-031
- EN 61326

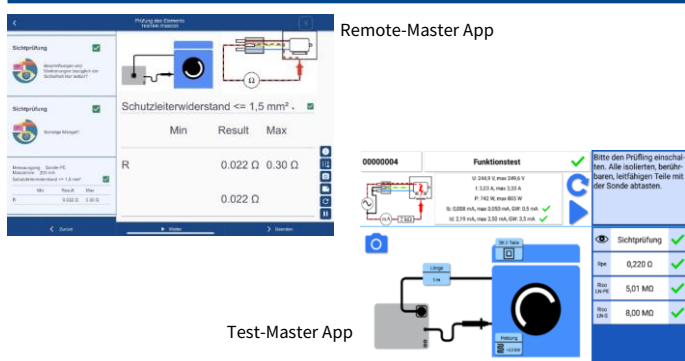
Größe, Gewicht

- Koffer mit Deckel 310 mm x 250 mm x 130 mm
- Gewicht ca. 3 kg

Technische Kennwerte

- Netzanschluss: Wechselstrom 230 V ± 10 %
- Betriebs-Umgebungstemperatur: 5 °C ... 40 °C
- IP 20
- CAT II 300 V

Menüführung



Integriertes Zubehör

- Prüfsonde 2-pol 2 m
- Protokoll- und Tabellensoftware
- SafetyDoc Light
- Werkskalibrierzertifikat
- Anschlussleitung Schuko
- Kaltgerätekabel für Verlängerungsleitungs- und RCD-Prüfung

Optionales Zubehör

- Barcodelabel
- Barcodedrucker
- Transponderlabel
- DGUV Vorschrift 3 Label
- Prüfsonde 2-pol: 2 m/5 m/10 m
- Aktivsonde 2-pol: 2 m/5 m/10 m
- Prüfklemme rot/schwarz
- Bürstensonde rot/schwarz
- Messleitung rot/schwarz: 2 m/5 m
- Differenzstromzange **DI40**
- Differenzstromzange **DI80**
- Adapterkoffer aktiv bis 32 A - **SAFETYTEST 3PA**
- 3-Phasen-Adapter passiv - **VCEE16/32/63**
- - **TCEE16/32/63/125**
- **Kalibrieradapter KA1**

Optionale Softwarearten

- **Remote-Master App (Android und iOS), Art.-Nr.: (Basic) 0039360, (Pro) 0039361, (Comfort) 0039362, (Comfort+) 0039363**
Individuelle Prüfabläufe mit einzigartigem Bedienkonzept für eine effiziente Prüfung und schnelle Dokumentation. Zentraler Zugriff und Rechte- und Rollenverwaltung mit der **Cloud-Master (Serverlösung)**
- **Test-Master App (Android), Art.-Nr.: (Basic) 0039360, (Pro) 0039361, (Comfort) 0039362, (EuP) 0039363**
Menügeführte App mit Kameradokumentation, Protokollerstellung und SQLite3 Datenbank. Synchronisierung der Tablets von Arbeitsgruppen über Cloud oder VPN in Verbindung mit optionaler **Safety-Remote** Software als administrative Lösung
- **PC Software SafetyDoc, Art.-Nr.: 0004140**
Protokollsoftware mit Protokollfunktion (Lieferumfang) und Excel Listen-Funktion (optional) zum Transfer vorhandener Prüf- und Inventarlisten
- **PC Datenbanksoftware Safety-Remote, Art.-Nr.: 0001004**
Datenbankssoftware mit Protokoll-, Fernsteuer- und Datenbankfunktionalität

Messungen (Gebrauchsfehler 5 % v.M. + 1 % v.B.)

Schutzleiterwiderstand	0,000 Ω ... 4,000 Ω, Prüfstrom 200 mA DC/Leerlaufspannung 10 V Option 10 A 10 A DC/Leerlaufspannung 4 V
Isolationswiderstand	0,00 MΩ ... 20,00 MΩ Leerlaufspannungen: • 500 V (Gebrauchsfehler 5 % v.M. + 1 % v.B.) • 250 V (Gebrauchsfehler 10 % v.M. + 2 % v.B.) • 50 V (Gebrauchsfehler 20 % v.M. + 2 % v.B.) Kurzschlussstrom: max. 1,2 mA Ausgang L-N max. 500 V/50 MΩ Option 1.500 V Leerlaufspannungen: 1.000 V, 1.500 V Option MED 0,00 MΩ ... 70,00 MΩ (mind. 500 V) (Gebrauchsfehler 20 % v.M. + 2 % v.B.)
Integrierte Fehlerstromabschaltung	Differenzstrom > ca. 20 mA
Ersatzableitstrom	0,00 mA ... 20,00 mA, Leerlaufspannung ca. 230 V AC (max. 2,5 mA), (Innenwiderstand 1 kΩ)
Differenzstrom gemäß DIN EN 61557-14 zur korrekten Bewertung der Oberschwingungen	Prüfdose 0,00 mA ... 20,00 mA AC Optional mit Differenzstromzange • DI40: 0,00 mA ... 40,00 mA AC • DI80: 0,00 mA ... 40,00 mA AC
Berührungstrom	0,000 mA ... 4,000 mA 0,000 mA ... 10,000 mA (DIN EN 60974-4)
Netzspannungsmessung	85 V ... 265 V AC
Schutzleiterüberwachung	Spannung N-PE > 30 V

Messungen (Gebrauchsfehler 5 % v.M. + 1 % v.B.)

Strommessung	Prüfdose: 0,00 A ... 16,00 A Optional mit Differenzstromzange • DI40: 0,00 A ... 40,00 A AC • DI80: 0,00 A ... 10,00 A AC
Leistungsmessung	0 W ... 4.000 W Option Standby 0,000 W ... 9,999 W (Strom max. 50 mA)
RCD (Option RCD)	Auslösestrom: 10/30 mA Auslösezeit: 0 ... 300 ms
Schnittstellen	• USB Typ A als Ladebuchse für Tablet/Smartphone • Bluetooth für eine drahtlose Steuerung mit einem Windows PC oder Android Tablet
Speicher	Datenbank und Zeitstempel in Test-Master App/Remote-Master App/Safety-Remote Software
Spannungsmessung SELV/PELV über Sonde	0 V ... 440 V AC/DC
Leerlaufspannung (Option ARC)	0 V ... 150 V (5 kΩ – 200 Ω), gemäß: DIN EN 60974-4 (DIN VDE 0544-4)

Kalibrierung und Service
<https://kp.safetytest.eu>



Bedienungsanleitung
<https://doku.safetytest.eu/>



Hilfe? Kontaktieren Sie uns jetzt
<https://ssp.safetytest.eu>

